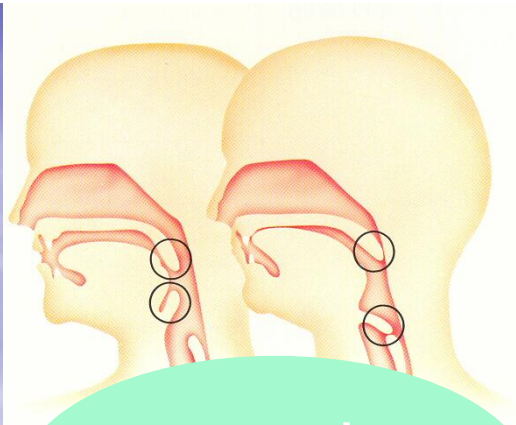
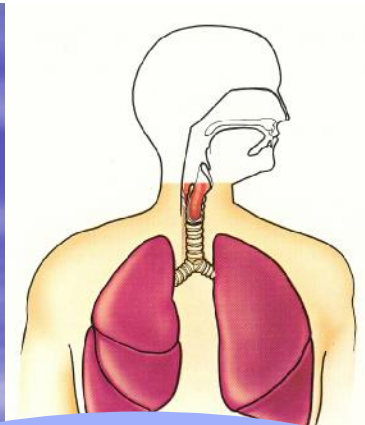


Možnosti výživy a podpornej ventilácie pacientov s dystrofiou Duchenne v pokročilom štádiu.

L.Laho, KPAIM KDD NFDR



poruchy
prehítania



porucha
dýchania, slabý
kašeľ

aspirácie

hypoxia

↓
výživa
dehydratácia

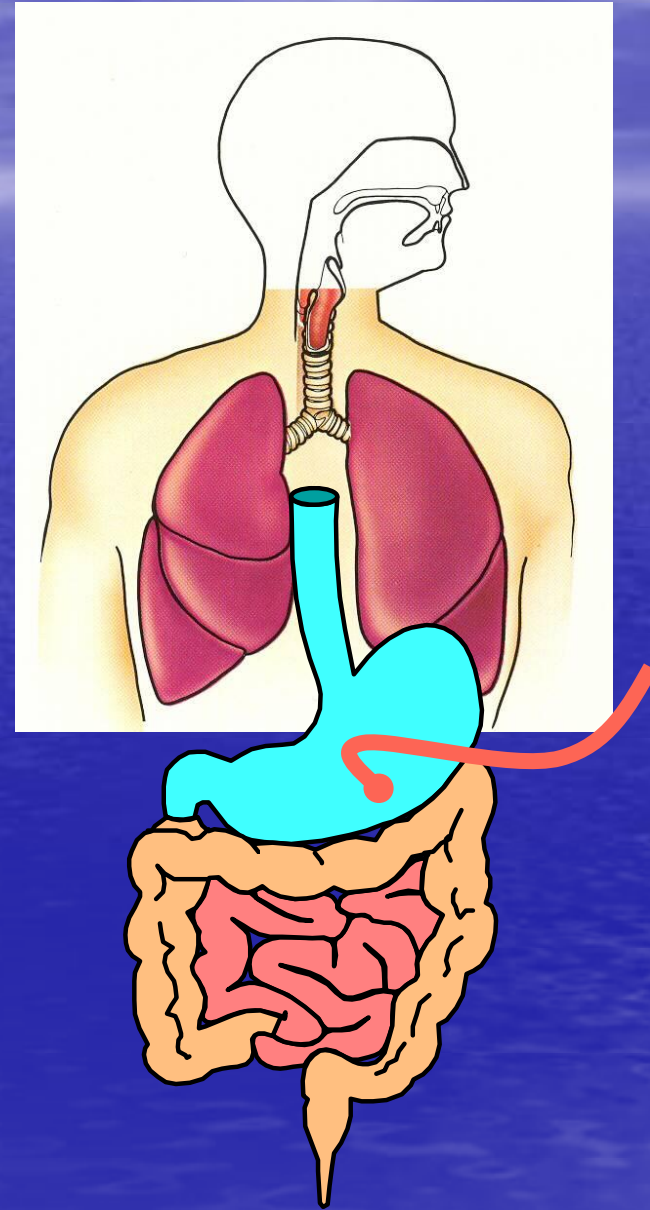
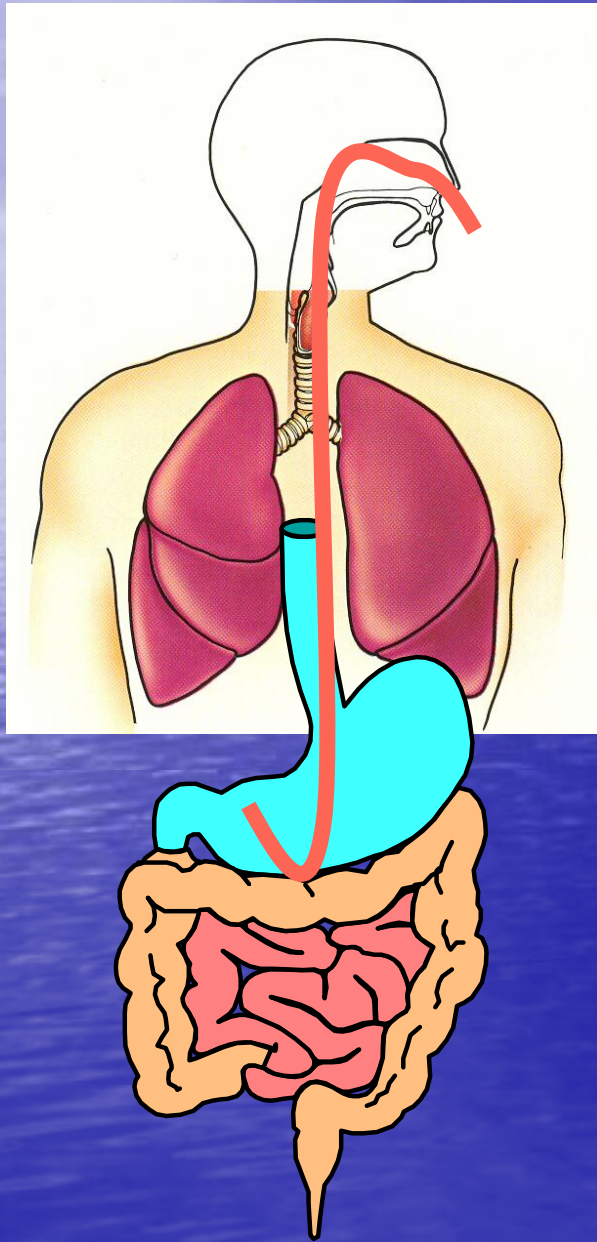
infekty

svalová slabosť



nasogastrická sonda

perkutánná gastrostómia





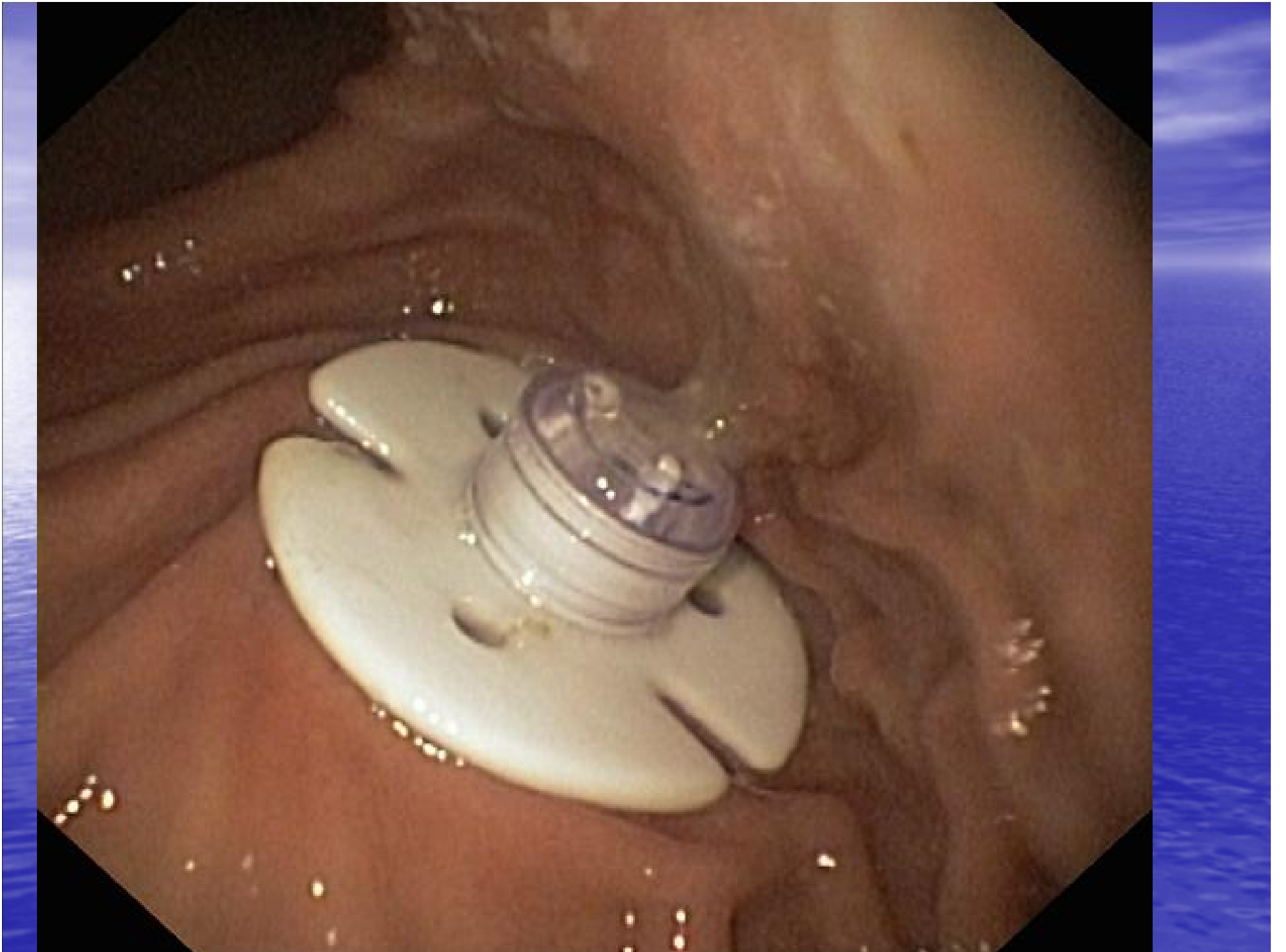














Výhody gastrostómie

- Znížené riziko aspirácie
- Nie je nutné opakované sondovanie
- Bez nepríjemných vnemov
- Jednoduché ošetrovanie

NUTRICIA

NUTRICIA

Pri Dynamitke 8
831 03 Bratislava
tel. 07-444 617 48
444 617 49
e-mail:
nutricia@coniucltim.sk

Prípravok

INDIKÁCIE PRÍPRAVKOV

NUTRISON STANDARD



Kompletná a vyvážená polymérová diéta určená do sondy

- všeobecné indikácie nutričnej podpory
- prevencia malnutície
- neurologické ochorenia
- geriatrickí pacienti

NUTRISON POWDER



Kompletná a vyvážená polymérová diéta v práškovej forme

- všeobecné indikácie nutričnej podpory
- použiteľná do sondy a PEGu bez ochutnenia
- možnosť konzumácie podľa vlastných predstáv
- umožňuje nutričné obohatenie bežných jedál a nápojov
- vhodná na popíjanie po ľubovoľnom dochutení

NUTRISON PAEDIATRIC



Kompletná a vyvážená polymérová diéta určená pre deti od 1 do 6 rokov

- všeobecné indikácie nutričnej podpory
- nižší obsah bielkovín a sodíka
- vyššia koncentrácia vápnika a vitamínu D3

NUTRIDRINK MULTIFIBRE



Kompletná a vyvážená polymérová diéta, ochutená, s vlákninou

- všeobecné indikácie nutričnej podpory popíjaním
- racionálna 200 ml krabička so slamkou
- vanilková, jahodová a pomarančová príchuť

PEPTI 2000 VARIANT



Kompletná a vyvážená oligopeptidová diéta s MCT tukmi v prášku

- indikovaný najmä v prípadoch ťažko porušenej digestívnej a resorbčnej funkcie GITu
- balenie v krabici so 4 sáčkami umožňuje racionálne využitie
- určený do sondy i na popíjanie po dochutení (syndróm krátkeho čreva)

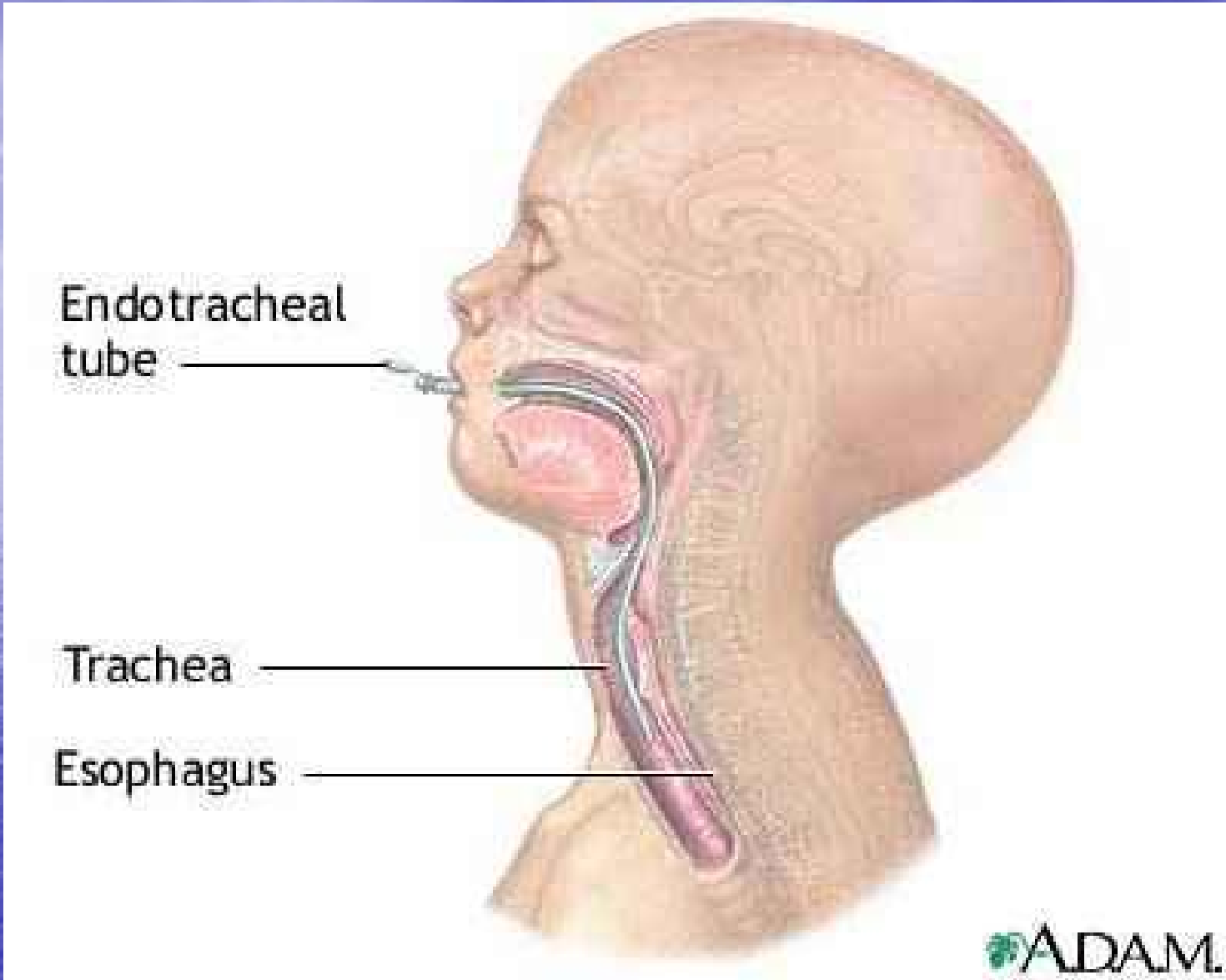
PEPTISON



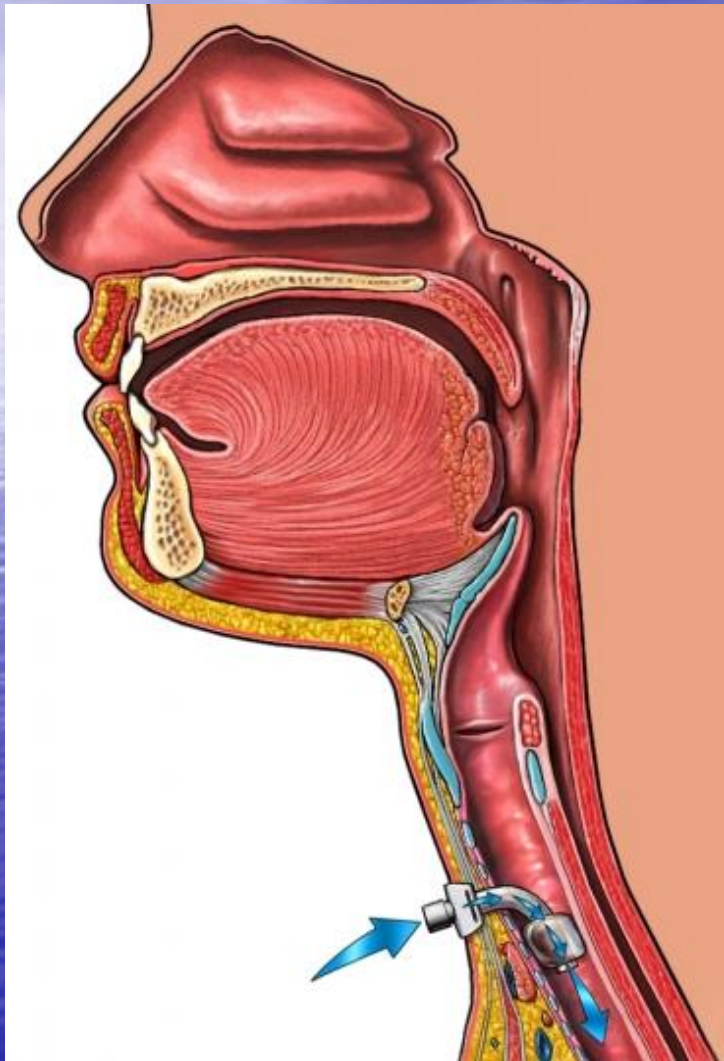
Kompletná a vyvážená oligopeptidová diéta s MCT tukmi v roztoku

- indikovaný najmä v prípadoch ťažko poškodenej digestívnej a resorbčnej funkcie GITu
- určený do sondy, rýchle vstrebávanie na krátkom úseku tenkého čreva, bezvyškový preparát
- minimálny podiel tukov (výživa pri nedostatku lipázy pri insuficiencii pankreasu)





Trachestómia



Tracheostómia

Výhody

- Odsávanie sekrétov
- Kontinuálna dlhodobá ventilácia

Nevýhody

- Značne obmedzená možnosť rozprávať
- Osídlenie dýchacích ciest baktériami

Domáca ventilácia



neinvazívna

Domáca ventilácia je vlastne porušenie všetkých doterajších zásad medicíny. Ide o presunutie jednej z najkomplikovanejších starostlivostí do domáceho režimu.



invazívna





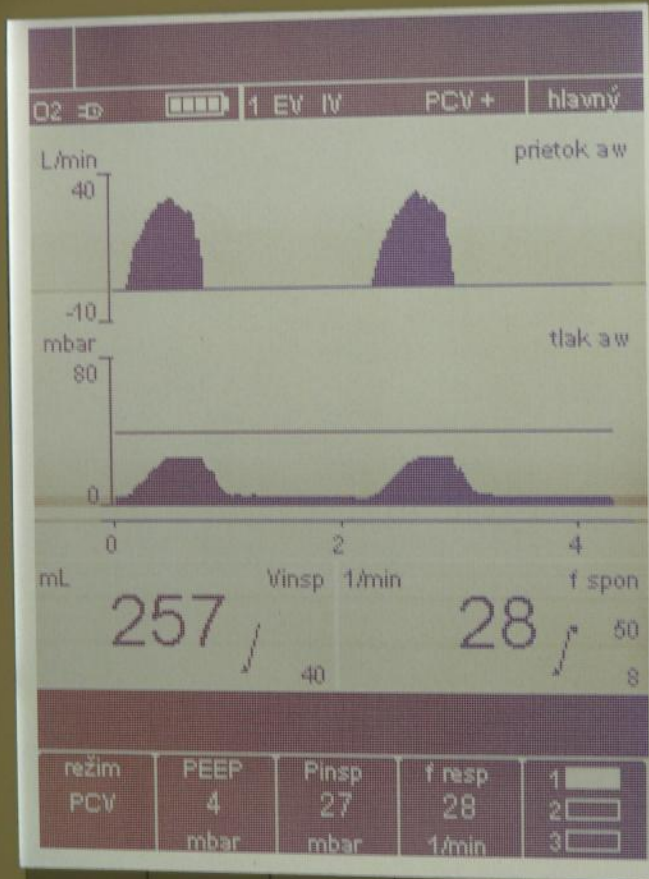


EV 801



RespiCare VV







Domáca ventilácia - podmienky

- informovanosť a vôľa rodičov
- kvalitné zázemie
- stabilná cirkulácia
- dostatočná oxigenácia na $FiO_2 < 0,3$
- váhový prírastok

Domáca ventilácia – technické a materiálne zabezpečenie

- respirátor
- Elektrická odsávačka
- Ambu – vak
- Aktívny zvlhčovač
- Zvlhčovací filter 8ks/mesiac
- Jednorázové striekačky 2ks/deň
- Pertubálny odsávač 6-8ks/deň
- Gazové longety 2ks/deň
- ACC inj. 2 bal/mes
- NaCl 0,9% 2 amp/deň

Domáce ventilácia - možnosti ekonomického supportu



DOBRÝ ANJEL